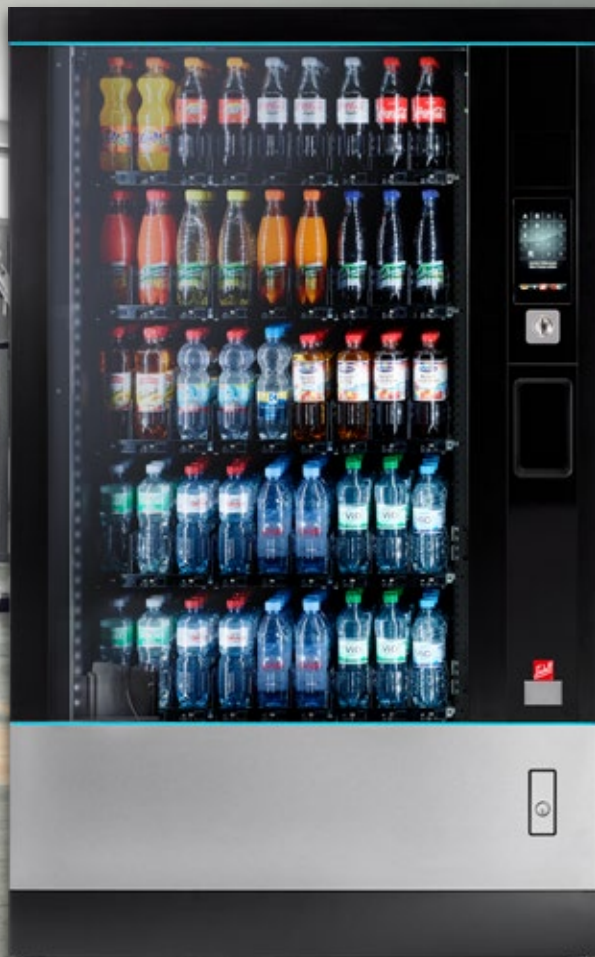




Erfrischungsprofi

SiLine® GF



Unsere Stärken und damit Ihr Vorteil

Genial einfach – Vending neu erfunden.

Warum immer so kompliziert? Machen Sie sich das Geschäft doch einfach mal einfach! Unsere neue Automaten generation SiLine® GF funktioniert nach einem einfachen Prinzip: Mit klaren Linien und hochwertigem, puristischem Design legen wir den Fokus auf das Wichtigste – auf Ihren Verkaufserfolg.

Das durchgängige Bedienkonzept aller Automaten mit Touch-Screen macht die Inbetriebnahme und Bedienung so einfach wie nie. Zusätzlich können bis zu drei Zahlungssysteme leicht integriert werden.

Auch Nachhaltigkeit spielt bei dem SiLine® GF eine tragende Rolle. SiLaff setzt bei der Produktion auf umweltschonende Prozesse und recyclingfähige Materialien. Das modulare Konzept überzeugt: Gefertigt zu 99,7%* aus recyclingfähigen Materialien.

Verkaufserfolge – Überall.

Standortgerecht bietet die SiLine® Kaltgetränkeneration genug Platz für Ihren Verkaufserfolg. Das Innenleben überzeugt. Alle Einbauteile sind übersichtlich, gut zugänglich angeordnet und wartungsarm. SiLine® Kaltgetränkeautomaten setzen Ihr Sortiment bestens in Szene. Hinter der großflächigen Glasfront im mit LED beleuchteten Innenraum eröffnet sich eine riesige Vielfalt für bis zu acht Ebenen.

Jeder Kaltgetränkeautomat der SiLine® GF-Serie ist bedarfsgerecht für die optimale Präsentation Ihres Sortiments ausgestattet: First-in-First-out-Prinzip, vollflächige Glasfront mit perfekter Produktausleuchtung, SiLaff-Liftsystem mit nahezu schüttelfreier Ausgabe. Bei Bestückung und Vielfalt sind zudem kaum Grenzen gesetzt.

Mit der Deal-Funktion können zwei Produkte als Kombiangebot vom Kunden gewählt werden. Damit erhöhen Sie den Umsatz vor Ort mit attraktiven Zusammenstellungen aus dem Produktsortiment.

Technik spüren – Genial einfach.

Die neue Generation einer Kundenschnittstelle: Kommunizieren Sie einfach und komfortabel mit dem Touch-Display.

Bieten Sie Ihren Kunden mit einer virtuellen Verkaufsshow zusätzliche Produkte an – spektakulär und sekundenschnell. Die hohe Speicherkapazität ermöglicht die Wiedergabe von Werbefilmen und Produktinformationen – steigern Sie die Attraktivität Ihres Automaten.

Auf dem intuitiven Touch-Display können bedarfsgerecht und übersichtlich Produktbilder und Inhaltsstoffe der Produkte angezeigt werden. Eine ideale Kommunikationsfläche die vielfältig genutzt werden kann, z. B. führen Bilddaten den Befüller detailliert durch Wartung und Reinigung.

Das SiLine® Bedienkonzept – für Techniker und Kunden gleichermaßen einfach intuitiv.

* bezogen auf das Gesamtgewicht



Verkaufserfolge – überall



Auf bis zu 8 Ebenen bietet der SiLine® GF ein verkaufsstarkes Sortiment



Nahezu schüttelfreier Transport der Produkte zur Warenausgabe

Variable Optik – hohe Qualität und modernes Design.

Modernes ansprechendes Design, das ist der SiLine® GF. Es stehen zwei Designs zur Wahl, VA und RA.

Unempfindlich und aus matt lackiertem Stahl ist die SiLine® Standard VA mit markanten Edelstahl der unteren Dekorblende der Türe. Die Ausführung des Designs RA besteht dagegen fast komplett aus matt lackiertem Stahl. Überall ein echter Blickfang ist der LED-Leuchstreifen des Designpaketes A. Das Design VA mit dem Designpaket B strahlt eine hochwertige Optik durch die Kombination aus geschliffenen Edelstahlblenden und mattem Schwarz aus. Die hochwertige Verarbeitung des SiLine® GF ist immer auf den ersten Blick erkennbar. An jedem Standort garantiert das einheitliche Liniendesign eine positive Wahrnehmung und fügt sich in alle Umgebungen perfekt ein.

Nachhaltig zukunftstauglich.

Alle Automaten der SiLine® sind telemetriefähig. Daten können auch per USB und MDB am Automaten ausgelesen werden.

Eine ausgefeilte Software überwacht z. B. die Kühlung und den Stromverbrauch und zeigt erkannte Probleme bei Türöffnung dem Operator zuverlässig und schnell an. Serviceintervalle können durch hinterlegte Wartungspläne einfach koordiniert werden.

Weniger ist mehr: Besonders geräuscharm.

Die innovative SiLine® GF-Serie bleibt bei der Produktausgabe besonders leise.



Talent und Technik

Allgemeine Fakten

- Verkauf von Glasflaschen, PET-Flaschen und Dosen
- Für Produkte von 200 bis 910 Gramm und einem Durchmesser von bis zu 72 mm; max. Flaschenhöhe 270 mm
- Stationsfähig
- Einheitlicher Einbaubereich der Zahlungssysteme
- Modularer Aufbau – besonders servicefreundlich und recyclingfähig

Energie

- Energiesparende LED-Beleuchtung des Innenraums
- Energiesparlüfter
- Isolierverglasung aus Verbundsicherheitsglas

Kühlung

- Wartungsarmes, hermetisch geschlossenes Kühlsystem mit elektronisch geregelter Hochleistungs-Einschubkühlung
- HC Kältemittel R 290 mit einem GWP von 3
- Optimale Kühlung des Innenraums durch beidseitige Luftführung
- Überhitzungsschutz

Warenkorb

- Aus hochwertigem Kunststoff
- Mit einer Hand entnehmbar und einfach zu reinigen
- Spülmaschinengeeignet

Warenfächer

- Geteilte Ebenen aus Metall zur ergonomischen Befüllung mit 7 oder 9 Wahlen (Standard)
Optional: 8 oder 10 Wahlen möglich (schmal)
- Warenfachbreite wählbar zwischen Standardbreite und schmal für noch mehr Produkte.

SiLine® GF M

- Standard:
– 7 Anwahlen pro Ebene
– Warenfachbreite 72 mm
- Schmal:
– 8 Anwahlen pro Ebene
– Warenfachbreite 62 mm

SiLine® GF L

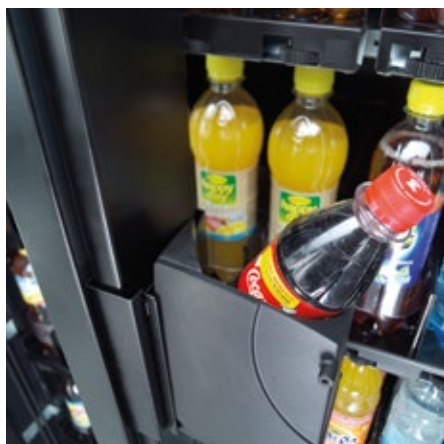
- Standard:
– 9 Anwahlen pro Ebene
– Warenfachbreite 72 mm
- Schmal:
– 10 Anwahlen pro Ebene
– Warenfachbreite 62 mm
- Automatische Warenfacherkennung
 - Obere Warenfächer schwenkbar – einfachere Handhabung
 - Transparente Produkthaltefedern für eine uneingeschränkte Sicht auf die Produkte
 - First-in-First-out-Prinzip

Produktausgabe

- Schnelle und leise Produktausgabe unter zehn Sekunden
- Nahezu schüttelfreier Transport der Produkte zur Warenausgabe
- Sensor im Produktkorb überwacht den Verkaufsvorgang
- Beleuchtete Warenausgabe in ergonomischer Höhe
- Produkte bequem entnehmbar, auch von einem Rollstuhl aus

Zahlungssysteme

- Leichte Integration von Zahlungssystemen



Schnelle und leise Produktausgabe unter zehn Sekunden



Geteilte Ebenen aus Metall zur ergonomischen Befüllung

Touch-Display

- 7"-Touch-Display mit hochbrillanter, blickwinkelstabiler Bildqualität und LED-Hintergrundbeleuchtung in einer Auflösung von 800 x 480 Pixel
- USB-Anschluss
- Anzeige von Produktbildern und -informationen
- Sehr hohe Speicherkapazität von 200 MB für Bilder, Video-Clips etc. Durch einen USB-Stick kann die Speicherkapazität zusätzlich erweitert werden
- Slide-Show
- Geführte Wartung und Reinigung mit Bildern
- Detaillierte Fehlerdarstellung und Unterstützungsfunktion für die Fehlersuche
- Ideale Kommunikationsfläche – Deal-Funktion, Produktangaben und Inhaltsstoffe

Das Bedienkonzept – Einfach genial.

Die SiLine® macht Ihnen und Ihren Kunden das Leben so einfach wie möglich. Das einheitliche Bedienkonzept über Touch-Screen erstreckt sich über die gesamte SiLine® Automatenlinie. Das intuitive und komfortable Menü führt Kunden und Techniker schnell zum gewünschten Ziel.

Schritt für Schritt Anleitungen bei der Erstinbetriebnahme und Reinigung sowie diverse Servicefunktionen machen das Arbeiten mit der SiLine® kinderleicht.

Weitere Zusatzfunktionen wie das Hinterlegen produktbezogener Informationen oder das Einblenden von Werbebannern werden Kunden begeistern und Ihre Verkaufserfolge steigern.

Optisch passen diese Automaten perfekt in Ihre bestehende Automatenlinie und sind Erfolgsgarant in puncto Frequenz und Umsatz.



Design VA*



Design VA

Vielfalt die überzeugt: Das neue Design VA

Je nach Bedarf können die Designpakete A und B zusätzlich gewählt werden.

Das Designpaket A

beinhaltet:

- 2 LED-Dekorstreifen
- RGB Farbe(n) frei programmierbar



Designpaket A

Das Designpaket B

beinhaltet:

- 2 LED-Dekorstreifen
- RGB Farbe(n) frei programmierbar
- Obere Türdekorblende in VA
- Sockelblende in VA



Designpaket B

Übersicht der verfügbaren Automaten Design VA

SiLine® GF M SiLine® GF L	Untere Türdekor- blende	Obere Türdekor- blende	LED- Dekorstreifen	Fußblende vorne
Design VA	VA	RA	NEIN	RA
Design VA + Designpaket A	VA	RA	JA	RA
Design VA + Designpaket B	VA	VA	JA	VA

* VA = untere Designblende aus Edelstahl, quer

Design RA*



Design RA

Modularer Aufbau – individuell konfiguriert

Das Design RA mit in RAL-Farbe lackierten Flächen kann mit dem Designpaket A ergänzt werden.



Designpaket A

Das Designpaket A

beinhaltet:

- 2 LED-Dekorstreifen
- RGB Farbe(n) frei programmierbar

Individuell konfiguriert – passend für jeden Standort

Gestalten Sie Ihren eigenen SiLine® GF:

Kann mit dem Designpaket A ergänzt werden.

Übersicht der verfügbaren Automaten Design RA

SiLine® GF M SiLine® GF L	Untere Türdekorblende	Obere Türdekorblende	LED-Dekorstreifen	Fußblende vorne
Design RA	RA	RA	NEIN	RA
Design RA + Designpaket A	RA	RA	JA	RA

* RA = untere Designblende in RAL lackiert, quer

SiLine® Liniendesign

Das SiLine® Liniendesign – Verkauf souverän in Szene gesetzt.

Den Verkauf als emotionales Erlebnis gestalten – das ist mit dem SiLine® Liniendesign einfach!

Die Technik ist funktional, ergonomisch und ästhetisch. Sie erfüllt mit ihrem ausgezeichnetem Design alle Erwartungen. Die „True Colour“-LED-Leuchtstreifen setzen Akzente in jedem Raum. Wechselnde Farben der RGB-fähigen Leuchtstreifen beleuchten die SiLine® in Ihrer Lieblingsfarbe und faszinieren durch den sich verändernden Farbeindruck des Raumes.

Das edle Äußere der SiLine® Linie wertet auch die angebotenen Produkte auf. Das durchdachte SiLine® Liniendesign macht das Gestalten einer Station für erfolgreiche Verkäufe leicht.

Einfach und komfortabel wie bei einem Smartphone ist die Bedienung des Touch-Displays. Mit farbigen Bildern und Videos garantiert das Liniendesign die Aufmerksamkeit am Point-of-Sale.

Automaten-Lösungen von Sielaff nach dem intelligenten Baukastenprinzip sind standort- und bedarfsgerecht und stehen für hohe Zuverlässigkeit inklusive bestem Preis-Leistungs-Verhältnis.

Hier kommen Sie zu unserem SiLine® Produktfilm



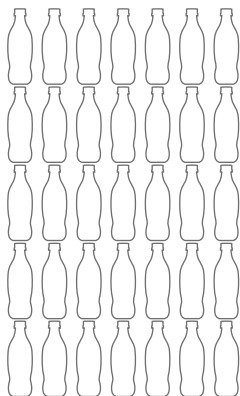
Eine Station für erfolgreiche Verkäufe zu gestalten ist mit der SiLine®-Serie und den Designpaketen einfach.

Konfigurationsbeispiele

SiLine® GF M

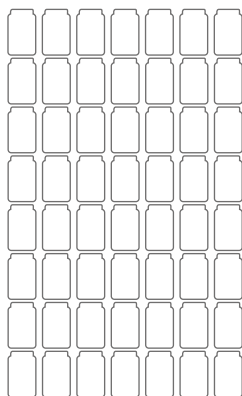
5 Ebenen, 35 Wahlen

- Für Gebinde bis Ø 72 mm
max. Höhe 240 mm
35 Sorten –
ca. 315 Getränke
- Typisches Layout für
PET-Flaschen bis 0,6 l



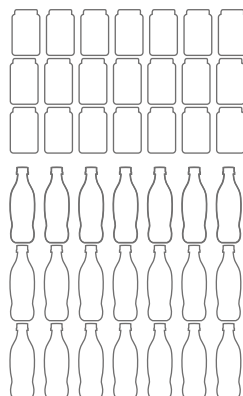
8 Ebenen, 56 Wahlen

- Für Gebinde bis Ø 72 mm
max. Höhe 116 mm
56 Sorten –
ca. 504 Getränke
- Typisches Layout für
Standard Dosen 0,33 l



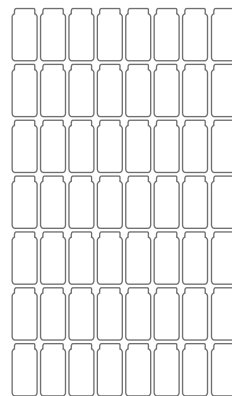
6 Ebenen, 42 Wahlen

- Für Gebinde bis Ø 72 mm
max. Höhe Flaschen bis 240 mm
Dosen bis 145 mm
42 Sorten –
ca. 378 Getränke
- Typisches Layout für
PET-Flaschen bis 0,6 l
Standard Dosen 0,33 l



7 Ebenen, 56 Wahlen

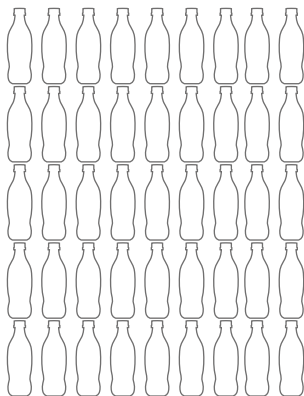
- Für Gebinde bis Ø 62 mm
max. Höhe 146 mm
56 Sorten –
ca. 616 Getränke
- Typisches Layout für
Slim Cans 0,25 l



SiLine® GF L

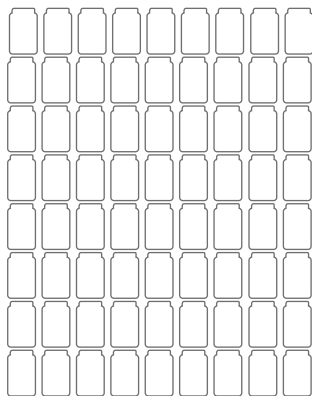
5 Ebenen, 45 Wahlen

- Für Gebinde bis Ø 72 mm
45 Sorten –
ca. 405 Getränke
- Typisches Layout für
PET-Flaschen bis 0,6 l



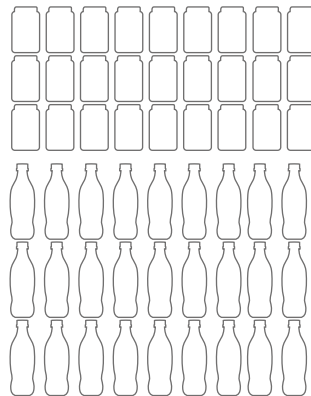
8 Ebenen, 72 Wahlen

- Für Gebinde bis Ø 72 mm
72 Sorten –
ca. 648 Getränke
- Typisches Layout für
Standard Dosen 0,33 l



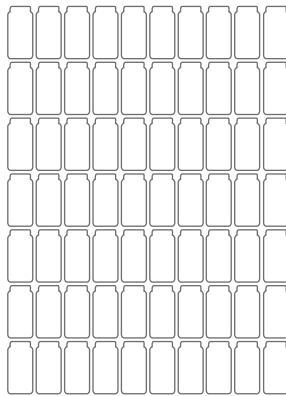
6 Ebenen, 54 Wahlen

- Für Gebinde bis Ø 72 mm
54 Sorten –
ca. 486 Getränke
- Typisches Layout für
PET-Flaschen bis 0,6 l
Standard Dosen 0,33 l



7 Ebenen, 70 Wahlen

- Für Gebinde bis Ø 62 mm
70 Sorten –
ca. 770 Getränke
- Typisches Layout für
Slim Cans 0,25 l





Gehäuse und Tür in
Tiefschwarz (RAL 9005),
Weißaluminium (RAL 9006)
und Reinweiß (RAL 9010) erhältlich

* 1.844 mm bei Design VA
mit Designpaket B

** Abweichungen der Ge-
häuseabmessungen sind
aufgrund von Anbauteilen
und Zubehör möglich



SiLine® GF M, Design VA Größe

- 1.830* x 990 x 895 mm
(Höhe x Breite x Tiefe)**

Gewicht

- ca. 330 kg
(in Standardausführung mit 5 Ebenen)

Elektrische Anschlusswerte

- 220 – 230 V / 50 Hz / mind. 10 A

Leistungsaufnahme

- 750 W
(variiert je nach Kühlung)

Energieverbrauchskennzeichnung

- nach Verordnung (EU) 2019/2018,
DIN EN 50597:2018
HC Kältemittel R-290
Energieeffizienzklasse D



Energieeffizienz aller Typen unter
www.sielaff.de/produkte/
energieverbrauchskennzeichnung



Gehäuse und Tür in
Tiefschwarz (RAL 9005),
Weißaluminium (RAL 9006)
und Reinweiß (RAL 9010) erhältlich

* 1.844 mm bei Design VA
mit Designpaket B

** Abweichungen der Ge-
häuseabmessungen sind
aufgrund von Anbauteilen
und Zubehör möglich



SiLine® GF L, Design VA Größe

- 1.830* x 1.140 x 895 mm
(Höhe x Breite x Tiefe)**

Gewicht

- ca. 360 kg
(in Standardausführung mit 5 Ebenen)

Elektrische Anschlusswerte

- 220 – 230 V / 50 Hz / mind. 10 A

Leistungsaufnahme

- 750 W
(variiert je nach Kühlung)

Energieverbrauchskennzeichnung

- nach Verordnung (EU) 2019/2018,
DIN EN 50597:2018
HC Kältemittel R-290
Energieeffizienzklasse D



Energieeffizienz aller Typen unter
[www.sielaff.de/produkte/
energieverbrauchskennzeichnung](http://www.sielaff.de/produkte/energieverbrauchskennzeichnung)



Sielaff GmbH & Co. KG
Automatenbau Herrieden
Münchener Str. 20
91567 Herrieden
Deutschland

Telefon: +49 9825 18-0
Telefax: +49 9825 18-311155
info@sielaff.de
www.sielaff.de

Hier kommen Sie zu
unserem Imagefilm



*Genuss aus dem
Schwarzwald*

Zeller Straße 12a
77781 Biberach

Fon 07831 968 1672
WhatsApp 07831 968 1672
info@asb-vending.de



www.asb-vending.de

MADE
IN
GERMANY